

海纳百川 共创大美

招商热线

上海
021-6163 9313

苏州
0512-6610 7888

招商地址:

上海市: 浦东新区张衡路 1000 弄张江润和总部园 38 号楼
苏州市: 相城区爱格豪路 19 号中汽零大厦 7 楼

项目现场:

项目邮箱: invest@haimeigroup.com



多元配置 产业聚集 创新发展 交通便利 配套齐全
HAIMEI INTELLIGENT RESEARCH COMMUNITY
海美国际（苏州）智造研发社区

INTERNATIONAL MULTI ALLOCATION
CORE SOIL FOR FUTURE VALUE
国际化多元配置 孕育未来价值的核心土壤

海美国际（苏州）智造研发社区位于苏州市相城区，北邻爱格豪路，西临钻石路，东侧为 S227 省道。项目总规划用地 202 亩，规划建设面积 28 万平方米。涵盖智能智造社区，科技研发社区，展览会议中心（邻里中心），5A 金融组团区等功能区，形成多功能业态服务体系，项目总投资额约 20 亿元。

1+5 PLATFORM STRONG
ENTRY BOOST PEAK VALUE
1+5 服务平台 强势入驻 助力
巅峰价值

1+5 服务平台：政策服务，人才服务，
营运服务，配套服务，投融服务，技
术服务

INDUSTRY FOCUS ON INNOVATION AND DEVELOPMENT
产业聚焦 创新发展

卓越的产业规划，即将开启总部基地产业功能平台新篇章。产业园聚焦培育和重点发展先进半导体、集成电路、新一代信息技术、高端智能智造、智电汽车关键零部件、新材料等战略性新兴产业及高附加值生产性服务业。

选择海美，智享未来。

PROJECT TECHNICAL PARAMETERS
项目技术参数（一期）

项目地址：苏州市相城区爱格豪路 35 号

总占地面积：32544 m²

总建筑面积：46606.93 m²

精品研发楼：14145.41 m²

高标准厂房：31820.54 m²

精品研发楼
14145.41 m²

共 2 栋，首层 6M，二层 4.5M，标准层 4.2M

研发楼 A 栋：
共 7 层，总计 8719.11 m²，标准层面积：1259.88 m²。

研发楼 B 栋：
共 5 层，总计 5426.3 m²，标准层面积：1103.6 m²。

高标准厂房
31820.54 m²

共 6 栋，1#2# 号栋首层 11.1M，二三层 5.5M；
3#4#5#6# 号楼首层 8.1M，二三层 5.5M

高标准厂房 1#4#5#
共 3 层，标准层面积：1634.92 m²。

高标准厂房 2#3#6#
共 3 层，标准层面积：1878.95 m²。

01 / 研发厂房
一企一栋

02 / 中央花园
绿色园区

03 / 独栋双拼
任由选择

04 / 灵动分割
随意组合

05 / 海美学院，创投
为企业提供支持

06 / 5 大平台
助力发展



OFFICE 精品研发办公

单层面积建筑面积约 1200 m²

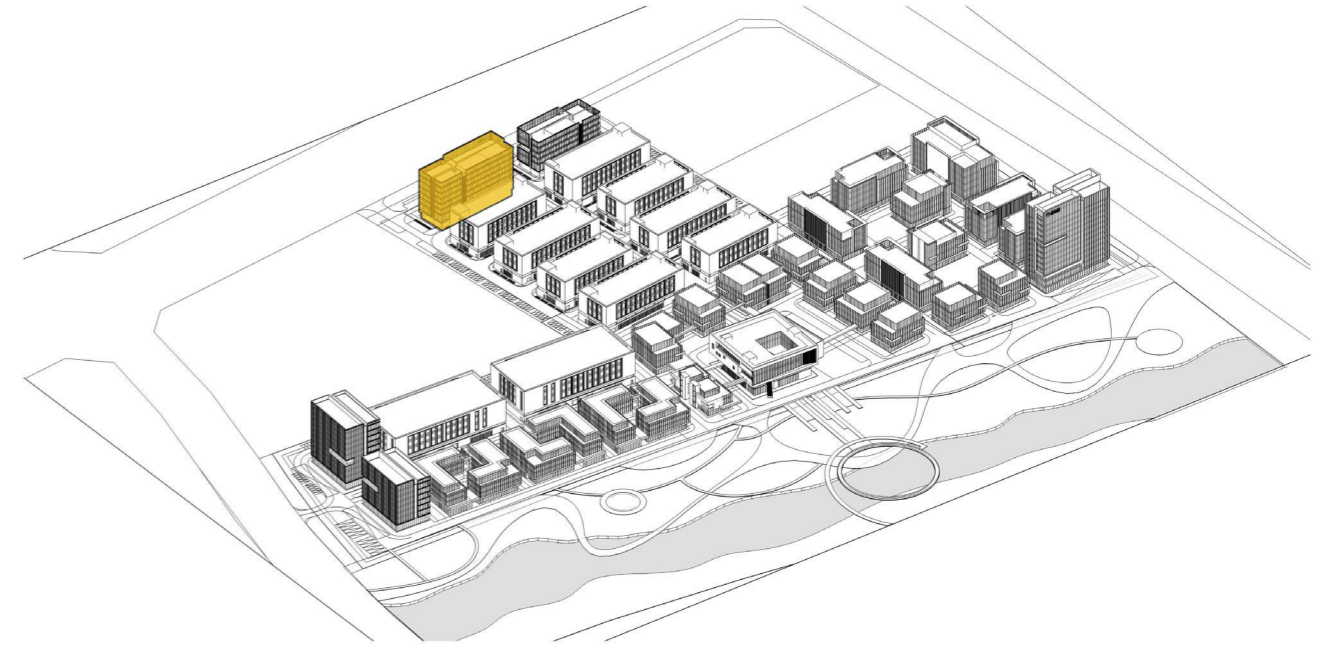


研发办公 A 楼共 7 层
共 8719.11 m²，标准层面积：1259.88 m²，首层层高 6M，二层层高 4.5M，标准层层高 4.2M

本资料为要约邀请。本案正在完善中，以上图文为项目效果示意，项目周边商业、教育、公园等配套资源为当前实际反映。
具体以政府最终批准文件、产业园租赁、销售合同为准。
本资料印制于 2019 年 7 月，最终解释权归开发商所有。

OFFICE 精品研发办公

单层面积建筑面积约 1200 m²



区位示意图



标准层平面

标准层面积：1259.88 m²，首层层高 6M，二层层高 4.5M，标准层层高 4.2M

OFFICE 精品研发办公

单层面积建筑面积约 1000 m²

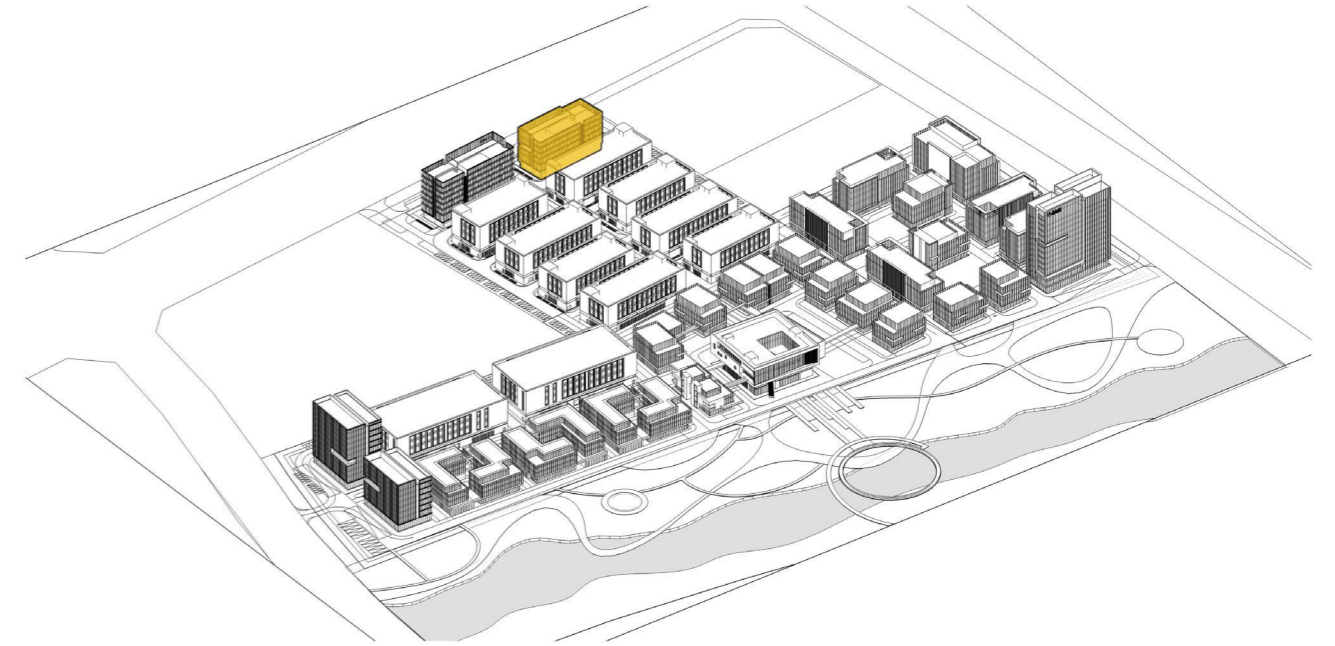


研发办公 B 楼共 5 层
共 5426.3 m²，标准层面积：1103.6 m²，首层层高 6M，二层 4.5M，标准层 4.2M

本资料为要约邀请。本案正在完善中，以上图文为项目效果示意，项目周边商业、教育、公园等配套资源为当前实际反映。
具体以政府最终批准文件、产业园租赁、销售合同为准。
本资料印制于 2019 年 7 月，最终解释权归开发商所有。

OFFICE 精品研发办公

单层面积建筑面积约 1000 m²



区位示意图



标准层平面

标准层面积：1103.6 m²，首层层高 6M，二层 4.5M，标准层 4.2M

HIGH STANDARD PLANT 高标准厂房

单层建筑面积约 1600 m²

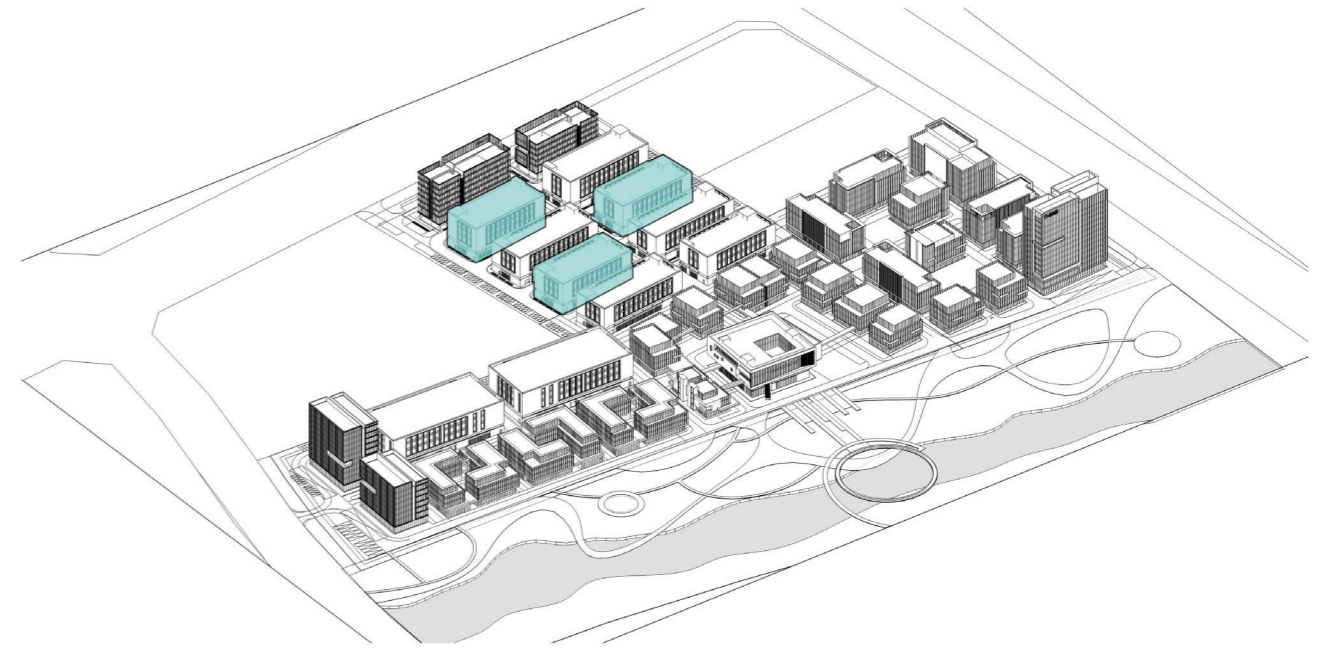


高标准厂房 1#4#5#
共三层，标准层面积：1634.92 m²

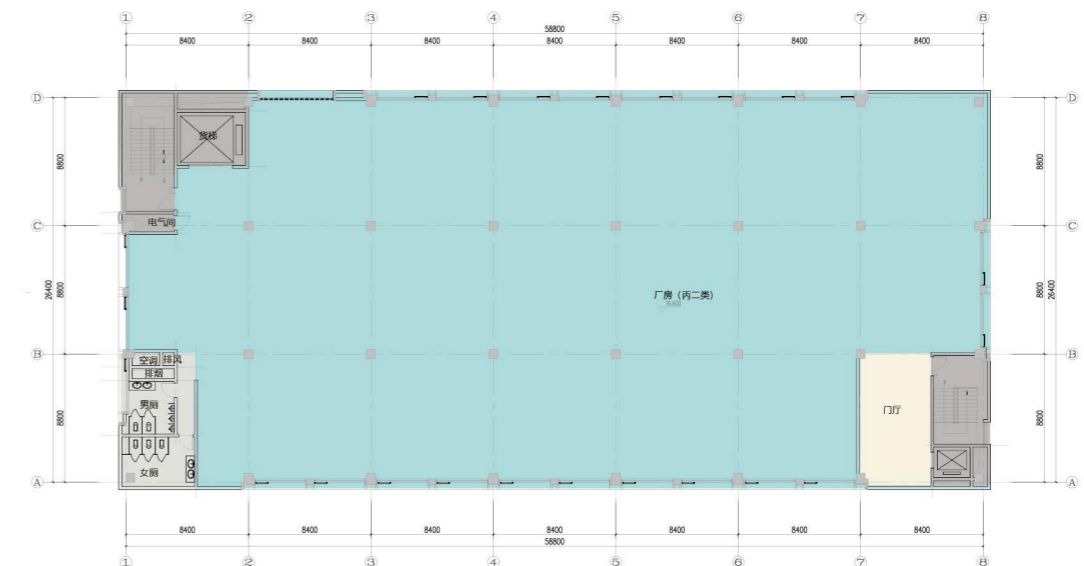
本资料为要约邀请。本案正在完善中，以上图文为项目效果示意，项目周边商业、教育、公园等配套资源为当前实际反映。
具体以政府最终批准文件、产业园租赁、销售合同为准。
本资料印制于 2019 年 7 月，最终解释权归开发商所有。

HIGH STANDARD PLANT 高标准厂房

单层建筑面积约 1600 m²



区位示意图



标准层平面

标准层面积：1634.92 m²

HIGH STARDAND PLANT 高标准厂房

单层建筑面积约 1800 m²

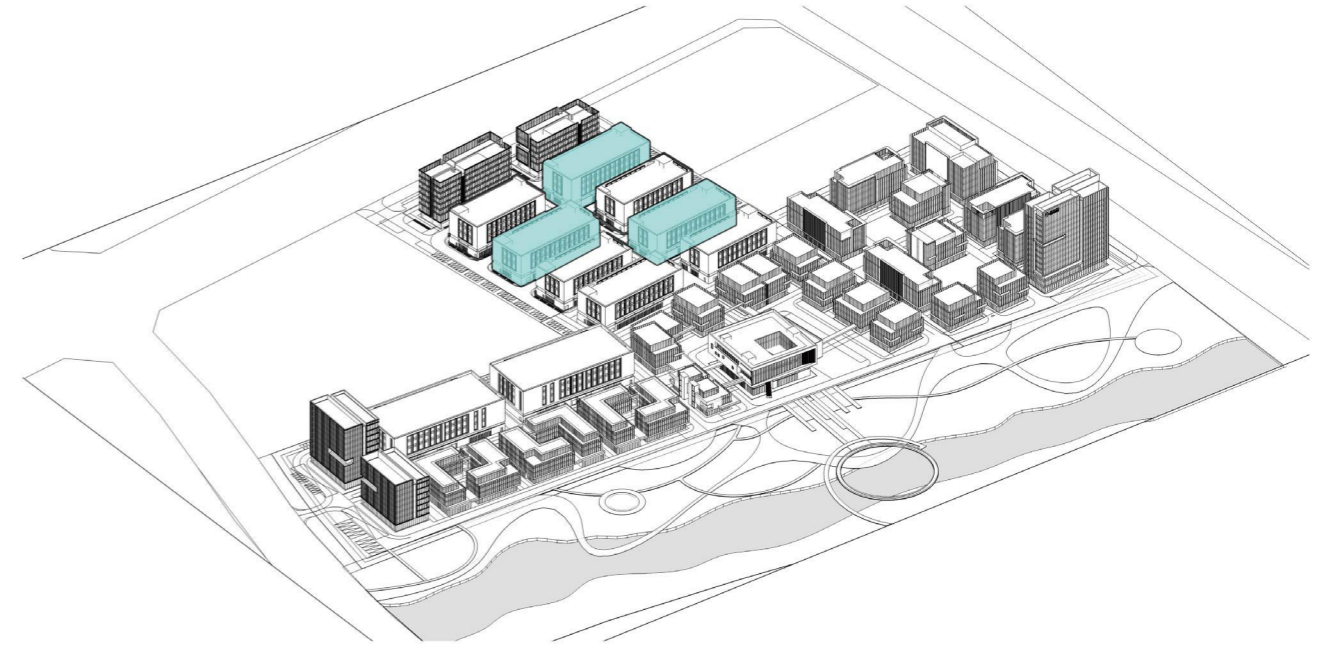


高标准厂房 2#3#6#
共三层，标准层面积：1878.95 m²

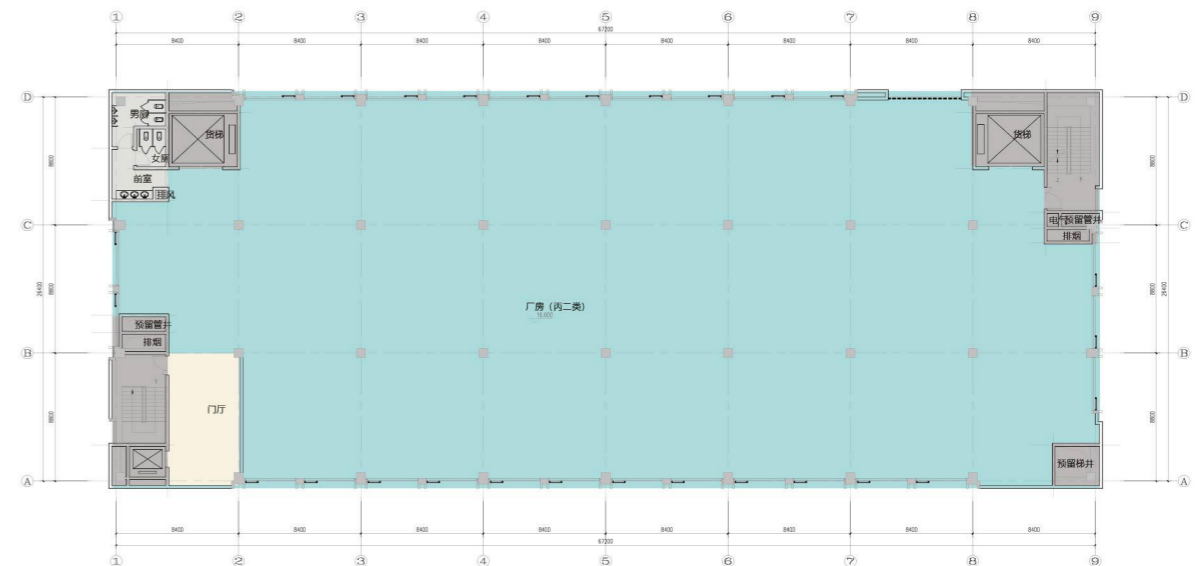
本资料为要约邀请。本案正在完善中，以上图文为项目效果示意，项目周边商业、教育、公园等配套资源为当前实际反映。
具体以政府最终批准文件、产业园租赁、销售合同为准。
本资料印制于 2019 年 7 月，最终解释权归开发商所有。

HIGH STARDAND PLANT 高标准厂房

单层建筑面积约 1800 m²



区位示意图



标准层平面

标准层面积：1878.95 m²